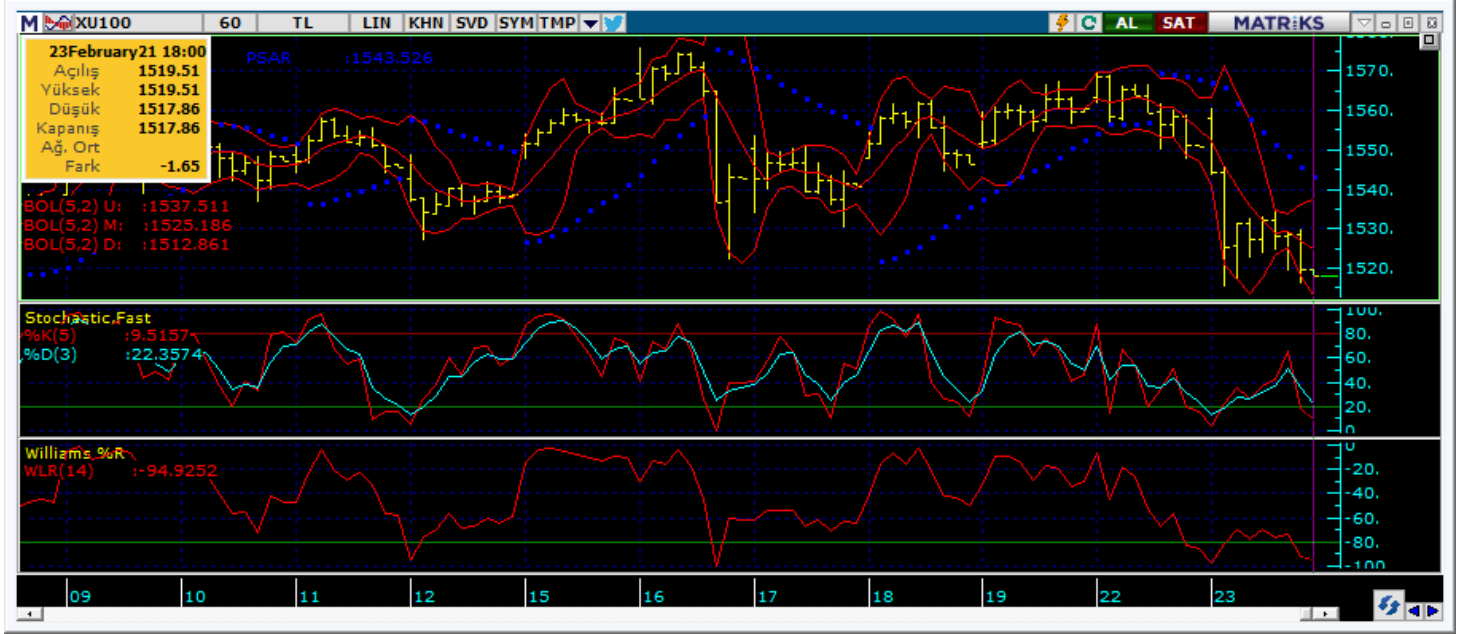


### BIST 100 Teknik Analiz



Vade	Üssel H.O.	H.O. Kesişim	Trend Yönü	Trendin Gücü	En son	5 gün önce	20 gün önce
Kısa	5 günlük	May-21	Yukarı	Zayıflayan yükseliş	1,539	1,545	1,512
Orta	22 günlük	22-50	Yukarı	Kuvvetlenen yükseliş	1,533	1,530	1,506
Uzun	50 günlük	50-200	Yukarı	Kuvvetlenen yükseliş	1,488	1,481	1,447

BIST-100	Destek 3	Destek 2	Destek 1	Kapanış	Pivot	Direnç 1	Direnç 2	Direnç 3
	1,490	1,500	1,510	1,518	1,531	1,533	1,542	1,551

Dün satıcılı bir seyir izleyen BIST-100 endeksi gün içinde 1515 seviyesini test ettikten sonra 1518 seviyesinden günü tamamladı. Saatlik bazlı indikatörlerin dengelenme başlangıcında olduğunu ve olası dengelenme sürecinden sonra da kısa vadeli tepki hareketlerinin gelebileceğini düşünüyoruz. Öte yandan, günlük bazlı indikatörler ise aşağı yönlü hareket etmektedirler. Bugün yükseliş hareketlerinde takip edilecek ilk direnç seviyesi 1533 olup, bu seviyenin geçilmesiyle birlikte 1542 seviyesi hedeflenecektir. Olası satışlarda ise takip edilecek ilk destek seviyesi 1510'da bulunmakta olup bu seviyenin kırılmasıyla birlikte 1500 seviyesine doğru hareket söz konusu olabilecektir.

GÜNLÜK TEKNİK ANALİZ BAZLI HİSSE ÖNERİLERİ						
Hisse	Beklenen Yön	İşlem seviyesi	Hedef	Stop-loss	Önceki gün en düşük - en yüksek	
ARCLK	Yükseliş	34.50	35.10	34.00	33.94 - 34.50	
ASELS	Yükseliş	17.08	17.60	16.90	17.05 - 17.08	
EGSER	Yükseliş	13.20	13.55	13.00	12.96 - 13.20	
LOGO	Yükseliş	141.40	145.25	138.90	139.00 - 141.40	
SAHOL	Yükseliş	11.27	11.47	11.06	11.05 - 11.27	

## BİST-100 endeksine dahil hisse senetleri için tahmini işlem aralıkları

	Son Fiyat	Destek 3	Destek 2	Destek 1	Pivot	Direnç 1	Direnç 2	Direnç 3
<b>AEFES</b>	<b>25.26</b>	<b>22.61</b>	<b>23.45</b>	<b>24.35</b>	<b>25.19</b>	<b>26.09</b>	<b>26.93</b>	<b>27.83</b>
AGHOL	30.94	27.25	28.93	29.93	31.61	32.61	34.29	35.29
<b>AKBNK</b>	<b>6.24</b>	<b>6.04</b>	<b>6.13</b>	<b>6.19</b>	<b>6.28</b>	<b>6.34</b>	<b>6.43</b>	<b>6.49</b>
AKCNS	18.83	16.99	17.82	18.33	19.16	19.67	20.50	21.01
<b>AKGRT</b>	<b>9.54</b>	<b>8.90</b>	<b>9.17</b>	<b>9.36</b>	<b>9.63</b>	<b>9.82</b>	<b>10.09</b>	<b>10.28</b>
AKSA	16.03	14.89	15.44	15.73	16.28	16.57	17.12	17.41
<b>AKSEN</b>	<b>11.20</b>	<b>10.39</b>	<b>10.67</b>	<b>10.93</b>	<b>11.21</b>	<b>11.47</b>	<b>11.75</b>	<b>12.01</b>
AKSGY	3.26	2.96	3.10	3.18	3.32	3.40	3.54	3.62
<b>ALARK</b>	<b>11.20</b>	<b>10.21</b>	<b>10.71</b>	<b>10.95</b>	<b>11.45</b>	<b>11.69</b>	<b>12.19</b>	<b>12.43</b>
ALBRK	2.28	1.98	2.13	2.20	2.35	2.42	2.57	2.64
<b>ALCTL</b>	<b>35.14</b>	<b>32.05</b>	<b>33.59</b>	<b>34.37</b>	<b>35.91</b>	<b>36.69</b>	<b>38.23</b>	<b>39.01</b>
ALGYO	26.12	24.17	25.05	25.59	26.47	27.01	27.89	28.43
<b>ALKIM</b>	<b>18.27</b>	<b>16.75</b>	<b>17.43</b>	<b>17.85</b>	<b>18.53</b>	<b>18.95</b>	<b>19.63</b>	<b>20.05</b>
ARCLK	34.50	32.18	33.06	33.78	34.66	35.38	36.26	36.98
<b>ASELS</b>	<b>17.08</b>	<b>16.10</b>	<b>16.57</b>	<b>16.83</b>	<b>17.30</b>	<b>17.56</b>	<b>18.03</b>	<b>18.29</b>
AYGAZ	16.83	15.94	16.38	16.61	17.05	17.28	17.72	17.95
<b>BAGFS</b>	<b>26.88</b>	<b>24.21</b>	<b>25.55</b>	<b>26.21</b>	<b>27.55</b>	<b>28.21</b>	<b>29.55</b>	<b>30.21</b>
BERA	24.78	22.38	23.54	24.16	25.32	25.94	27.10	27.72
<b>BIMAS</b>	<b>66.15</b>	<b>64.02</b>	<b>65.08</b>	<b>65.62</b>	<b>66.68</b>	<b>67.22</b>	<b>68.28</b>	<b>68.82</b>
BIZIM	14.66	13.91	14.29	14.47	14.85	15.03	15.41	15.59
<b>BRISA</b>	<b>30.96</b>	<b>25.96</b>	<b>27.88</b>	<b>29.42</b>	<b>31.34</b>	<b>32.88</b>	<b>34.80</b>	<b>36.34</b>
BRSAN	31.50	26.94	29.22	30.36	32.64	33.78	36.06	37.20
<b>BUCIM</b>	<b>4.77</b>	<b>4.08</b>	<b>4.39</b>	<b>4.58</b>	<b>4.89</b>	<b>5.08</b>	<b>5.39</b>	<b>5.58</b>
CCOLA	73.10	67.32	69.83	71.47	73.98	75.62	78.13	79.77
<b>CEMTS</b>	<b>16.26</b>	<b>15.01</b>	<b>15.57</b>	<b>15.92</b>	<b>16.48</b>	<b>16.83</b>	<b>17.39</b>	<b>17.74</b>
CIMSA	22.74	20.72	21.54	22.14	22.96	23.56	24.38	24.98
<b>DEVA</b>	<b>31.90</b>	<b>28.45</b>	<b>30.13</b>	<b>31.01</b>	<b>32.69</b>	<b>33.57</b>	<b>35.25</b>	<b>36.13</b>
DOAS	37.08	31.55	34.03	35.55	38.03	39.55	42.03	43.55
<b>DOHOL</b>	<b>3.25</b>	<b>3.04</b>	<b>3.13</b>	<b>3.19</b>	<b>3.28</b>	<b>3.34</b>	<b>3.43</b>	<b>3.49</b>
ECILC	7.69	6.99	7.31	7.50	7.82	8.01	8.33	8.52
<b>EGEEN</b>	<b>1550.00</b>	<b>1,425.97</b>	<b>1,480.53</b>	<b>1,515.27</b>	<b>1,569.83</b>	<b>1,604.57</b>	<b>1,659.13</b>	<b>1,693.87</b>
EGGUB	215.00	196.67	205.73	210.37	219.43	224.07	233.13	237.77
<b>EKGYO</b>	<b>2.34</b>	<b>2.16</b>	<b>2.24</b>	<b>2.29</b>	<b>2.37</b>	<b>2.42</b>	<b>2.50</b>	<b>2.55</b>
ENJSA	12.22	11.26	11.67	11.94	12.35	12.62	13.03	13.30
<b>ENKAI</b>	<b>7.45</b>	<b>7.14</b>	<b>7.29</b>	<b>7.37</b>	<b>7.52</b>	<b>7.60</b>	<b>7.75</b>	<b>7.83</b>
EREGL	14.44	13.74	14.03	14.24	14.53	14.74	15.03	15.24
<b>FROTO</b>	<b>193.00</b>	<b>151.77</b>	<b>170.93</b>	<b>181.97</b>	<b>201.13</b>	<b>212.17</b>	<b>231.33</b>	<b>242.37</b>
GARAN	9.18	8.91	9.03	9.11	9.23	9.31	9.43	9.51
<b>GOODY</b>	<b>9.94</b>	<b>8.96</b>	<b>9.43</b>	<b>9.69</b>	<b>10.16</b>	<b>10.42</b>	<b>10.89</b>	<b>11.15</b>
GOZDE	6.80	6.33	6.57	6.68	6.92	7.03	7.27	7.38
<b>GSDHO</b>	<b>2.52</b>	<b>2.34</b>	<b>2.43</b>	<b>2.47</b>	<b>2.56</b>	<b>2.60</b>	<b>2.69</b>	<b>2.73</b>
GUBRF	82.25	74.52	76.68	79.47	81.63	84.42	86.58	89.37
<b>HALKB</b>	<b>5.50</b>	<b>5.13</b>	<b>5.30</b>	<b>5.40</b>	<b>5.57</b>	<b>5.67</b>	<b>5.84</b>	<b>5.94</b>
HEKTS	29.10	25.09	26.79	27.95	29.65	30.81	32.51	33.67
<b>HLGYO</b>	<b>3.39</b>	<b>3.04</b>	<b>3.20</b>	<b>3.30</b>	<b>3.46</b>	<b>3.56</b>	<b>3.72</b>	<b>3.82</b>
IHLGM	1.24	1.11	1.17	1.21	1.27	1.31	1.37	1.41
<b>INDES</b>	<b>21.82</b>	<b>19.60</b>	<b>20.38</b>	<b>21.10</b>	<b>21.88</b>	<b>22.60</b>	<b>23.38</b>	<b>24.10</b>
IPEKE	14.75	13.51	14.13	14.44	15.06	15.37	15.99	16.30
<b>ISCTR</b>	<b>5.92</b>	<b>5.69</b>	<b>5.81</b>	<b>5.86</b>	<b>5.98</b>	<b>6.03</b>	<b>6.15</b>	<b>6.20</b>
ISDMR	11.41	11.02	11.16	11.28	11.42	11.54	11.68	11.80

## BİST-100 endeksine dahil hisse senetleri için tahmini işlem aralıkları

	Son Fiyat	Destek 3	Destek 2	Destek 1	Pivot	Direnç 1	Direnç 2	Direnç 3
<b>ISFIN</b>	<b>3.94</b>	<b>3.59</b>	<b>3.76</b>	<b>3.85</b>	<b>4.02</b>	<b>4.11</b>	<b>4.28</b>	<b>4.37</b>
ISGYO	2.34	2.14	2.23	2.29	2.38	2.44	2.53	2.59
<b>ISMEN</b>	<b>21.26</b>	<b>19.66</b>	<b>20.18</b>	<b>20.72</b>	<b>21.24</b>	<b>21.78</b>	<b>22.30</b>	<b>22.84</b>
KARSN	5.22	4.58	4.89	5.06	5.37	5.54	5.85	6.02
<b>KARTN</b>	<b>75.55</b>	<b>70.43</b>	<b>72.72</b>	<b>74.13</b>	<b>76.42</b>	<b>77.83</b>	<b>80.12</b>	<b>81.53</b>
KCHOL	22.48	21.28	21.88	22.18	22.78	23.08	23.68	23.98
<b>KERTV</b>	<b>5.96</b>	<b>5.58</b>	<b>5.75</b>	<b>5.86</b>	<b>6.03</b>	<b>6.14</b>	<b>6.31</b>	<b>6.42</b>
KONYA	1260.00	1,154.73	1,199.87	1,229.93	1,275.07	1,305.13	1,350.27	1,380.33
<b>KORDS</b>	<b>26.84</b>	<b>21.57</b>	<b>23.95</b>	<b>25.39</b>	<b>27.77</b>	<b>29.21</b>	<b>31.59</b>	<b>33.03</b>
KOZAA	17.90	16.10	16.91	17.40	18.21	18.70	19.51	20.00
<b>KOZAL</b>	<b>133.40</b>	<b>122.60</b>	<b>127.80</b>	<b>130.60</b>	<b>135.80</b>	<b>138.60</b>	<b>143.80</b>	<b>146.60</b>
KRDMD	6.64	6.20	6.39	6.52	6.71	6.84	7.03	7.16
<b>LOGO</b>	<b>141.40</b>	<b>129.27</b>	<b>134.13</b>	<b>137.77</b>	<b>142.63</b>	<b>146.27</b>	<b>151.13</b>	<b>154.77</b>
MAVI	53.95	48.55	50.15	52.05	53.65	55.55	57.15	59.05
<b>MGROS</b>	<b>42.60</b>	<b>40.52</b>	<b>41.52</b>	<b>42.06</b>	<b>43.06</b>	<b>43.60</b>	<b>44.60</b>	<b>45.14</b>
MPARK	24.12	22.31	23.21	23.67	24.57	25.03	25.93	26.39
<b>NETAS</b>	<b>32.02</b>	<b>28.17</b>	<b>30.09</b>	<b>31.05</b>	<b>32.97</b>	<b>33.93</b>	<b>35.85</b>	<b>36.81</b>
NTHOL	4.66	4.24	4.38	4.52	4.66	4.80	4.94	5.08
<b>ODAS</b>	<b>3.98</b>	<b>3.70</b>	<b>3.83</b>	<b>3.90</b>	<b>4.03</b>	<b>4.10</b>	<b>4.23</b>	<b>4.30</b>
OTKAR	407.00	377.33	387.27	397.13	407.07	416.93	426.87	436.73
<b>OYAKC</b>	<b>7.85</b>	<b>7.31</b>	<b>7.58</b>	<b>7.71</b>	<b>7.98</b>	<b>8.11</b>	<b>8.38</b>	<b>8.51</b>
OZKGY	5.34	4.95	5.15	5.24	5.44	5.53	5.73	5.82
<b>PETKM</b>	<b>5.43</b>	<b>4.68</b>	<b>4.90</b>	<b>5.17</b>	<b>5.39</b>	<b>5.66</b>	<b>5.88</b>	<b>6.15</b>
PGSUS	84.15	71.73	74.22	79.18	81.67	86.63	89.12	94.08
<b>PNSUT</b>	<b>24.68</b>	<b>23.05</b>	<b>23.83</b>	<b>24.25</b>	<b>25.03</b>	<b>25.45</b>	<b>26.23</b>	<b>26.65</b>
SAHOL	11.27	10.65	10.85	11.06	11.26	11.47	11.67	11.88
<b>SASA</b>	<b>36.32</b>	<b>33.15</b>	<b>34.73</b>	<b>35.53</b>	<b>37.11</b>	<b>37.91</b>	<b>39.49</b>	<b>40.29</b>
SELEC	12.03	10.99	11.48	11.75	12.24	12.51	13.00	13.27
<b>SISE</b>	<b>7.37</b>	<b>7.00</b>	<b>7.15</b>	<b>7.26</b>	<b>7.41</b>	<b>7.52</b>	<b>7.67</b>	<b>7.78</b>
SKBNK	1.43	1.32	1.36	1.40	1.44	1.48	1.52	1.56
<b>SOKM</b>	<b>12.40</b>	<b>11.65</b>	<b>12.03</b>	<b>12.21</b>	<b>12.59</b>	<b>12.77</b>	<b>13.15</b>	<b>13.33</b>
TATGD	10.70	9.91	10.31	10.50	10.90	11.09	11.49	11.68
<b>TAVHL</b>	<b>24.04</b>	<b>21.74</b>	<b>22.44</b>	<b>23.24</b>	<b>23.94</b>	<b>24.74</b>	<b>25.44</b>	<b>26.24</b>
TCELL	16.10	15.08	15.51	15.81	16.24	16.54	16.97	17.27
<b>THYAO</b>	<b>13.02</b>	<b>11.68</b>	<b>12.07</b>	<b>12.55</b>	<b>12.94</b>	<b>13.42</b>	<b>13.81</b>	<b>14.29</b>
TKFEN	17.94	17.09	17.51	17.73	18.15	18.37	18.79	19.01
<b>TOASO</b>	<b>37.26</b>	<b>34.27</b>	<b>35.69</b>	<b>36.47</b>	<b>37.89</b>	<b>38.67</b>	<b>40.09</b>	<b>40.87</b>
TRGYO	3.67	3.47	3.56	3.62	3.71	3.77	3.86	3.92
<b>TSKB</b>	<b>1.80</b>	<b>1.67</b>	<b>1.71</b>	<b>1.75</b>	<b>1.79</b>	<b>1.83</b>	<b>1.87</b>	<b>1.91</b>
TTKOM	8.04	7.56	7.78	7.91	8.13	8.26	8.48	8.61
<b>TTRAK</b>	<b>219.10</b>	<b>199.13</b>	<b>208.37</b>	<b>213.73</b>	<b>222.97</b>	<b>228.33</b>	<b>237.57</b>	<b>242.93</b>
TUPRS	101.80	95.67	98.53	100.17	103.03	104.67	107.53	109.17
<b>TURSG</b>	<b>7.01</b>	<b>6.66</b>	<b>6.84</b>	<b>6.92</b>	<b>7.10</b>	<b>7.18</b>	<b>7.36</b>	<b>7.44</b>
ULKER	21.00	20.04	20.52	20.76	21.24	21.48	21.96	22.20
<b>VAKBN</b>	<b>4.37</b>	<b>4.04</b>	<b>4.20</b>	<b>4.29</b>	<b>4.45</b>	<b>4.54</b>	<b>4.70</b>	<b>4.79</b>
VERUS	66.40	59.50	62.20	64.30	67.00	69.10	71.80	73.90
<b>VESTL</b>	<b>28.56</b>	<b>25.67</b>	<b>26.95</b>	<b>27.75</b>	<b>29.03</b>	<b>29.83</b>	<b>31.11</b>	<b>31.91</b>
YATAS	16.19	14.93	15.46	15.83	16.36	16.73	17.26	17.63
<b>YKBNK</b>	<b>2.72</b>	<b>2.59</b>	<b>2.65</b>	<b>2.68</b>	<b>2.74</b>	<b>2.77</b>	<b>2.83</b>	<b>2.86</b>
ZOREN	#N/A	#N/A	#N/A	#N/A	#N/A	#N/A	#N/A	#N/A

### Dip Zirve Analizi (BİST-50 endeksine dahil hisse senetleri için)

Hisse Senedi	Son Fiyat (TL)	52 hafta		Yılbaşından beri		Dipten uzaklık		Zirveye yakınlık		Dipten uzaklık sıralaması		Zirveye yakınlık sıralaması	
		En düşük	En Yüksek	En düşük	En Yüksek	52 hafta	YBB	52 hafta	YBB	52 hafta	YBB	52 hafta	YBB
AEFES	25.26	14.66	28.80	23.14	28.80	72%	9%	14%	14%	15	29	30	28
AKBNK	6.24	4.53	7.63	6.23	7.63	38%	0%	22%	22%	5	7	17	10
ALKIM	18.27	6.20	21.62	14.13	21.62	195%	29%	18%	18%	40	44	21	16
ARCLK	34.50	12.28	36.30	30.04	36.30	181%	15%	5%	5%	39	37	46	45
ASELS	17.08	9.98	19.75	17.05	19.33	71%	0%	16%	13%	14	8	28	29
BIMAS	66.15	42.23	77.85	66.15	77.85	57%	0%	18%	18%	11	1	23	19
DOHOL	3.25	1.16	4.27	3.03	4.27	180%	7%	31%	31%	38	26	7	2
ECILC	7.69	2.88	9.06	7.27	9.06	167%	6%	18%	18%	36	24	22	17
EGEEN	1,550.00	366.36	1909.00	1535.10	1909.00	323%	1%	23%	23%	46	11	14	8
EKGYO	2.34	1.03	2.75	2.12	2.75	127%	10%	18%	18%	29	32	24	20
EREGL	14.44	6.61	16.47	14.12	16.47	119%	2%	14%	14%	26	17	29	27
GARAN	9.18	6.24	10.87	8.97	10.81	47%	2%	18%	18%	7	18	20	18
GUBRF	82.25	11.83	88.60	59.50	88.60	595%	38%	8%	8%	49	46	42	41
HALKB	5.50	4.63	6.75	5.22	6.22	19%	5%	23%	13%	2	22	15	30
HEKTS	29.10	7.36	37.68	18.80	37.68	295%	55%	29%	29%	45	48	9	3
IHLGM	1.24	0.58	1.69	1.24	1.60	113%	0%	36%	29%	23	1	5	4
IPEKE	14.75	5.59	17.50	12.12	17.50	164%	22%	19%	19%	35	40	19	13
ISCTR	5.92	4.44	7.38	5.92	7.38	33%	0%	25%	25%	4	1	11	6
ISFIN	3.94	1.99	4.56	3.60	4.56	98%	9%	16%	16%	21	30	27	24
ISGYO	2.34	1.14	3.01	2.30	3.01	105%	2%	29%	29%	22	15	10	5
KARSN	5.22	1.15	5.72	3.15	5.72	354%	66%	10%	10%	48	49	38	38
KCHOL	22.48	12.19	23.38	20.12	23.38	84%	12%	4%	4%	19	33	48	48
KOZAA	17.90	7.33	21.00	14.52	21.00	144%	23%	17%	17%	31	42	25	22
KOZAL	133.40	49.24	155.20	96.50	155.20	171%	38%	16%	16%	37	47	26	23
KRDMD	6.64	1.70	7.45	5.73	7.45	291%	16%	12%	12%	44	38	31	31
MGROS	42.60	16.20	52.25	42.14	52.25	163%	1%	23%	23%	33	12	16	9
MPARK	24.12	10.19	25.80	19.62	25.80	137%	23%	7%	7%	30	41	44	43
ODAS	3.98	1.10	4.32	3.66	4.32	262%	9%	9%	9%	43	28	39	39
OYAKC	7.85	4.54	10.24	7.84	9.30	73%	0%	30%	18%	16	6	8	14
PETKM	5.43	2.20	5.62	4.76	5.62	147%	14%	3%	3%	32	36	49	49
PGSUS	84.15	23.56	84.15	66.15	84.15	257%	27%	0%	0%	42	43	50	50
SAHOL	11.27	6.79	11.91	10.44	11.91	66%	8%	6%	6%	12	27	45	44
SASA	36.32	4.87	54.35	20.02	54.35	646%	81%	50%	50%	50	50	2	1
SISE	7.37	3.38	8.21	7.18	8.21	118%	3%	11%	11%	25	19	34	34
SKBNK	1.43	0.63	1.77	1.37	1.68	126%	4%	24%	17%	28	20	12	21
SOKM	12.40	6.34	14.78	12.40	14.78	96%	0%	19%	19%	20	1	18	11
TAVHL	24.04	13.08	25.26	20.12	25.26	84%	19%	5%	5%	18	39	47	46
TCELL	16.10	11.41	17.43	15.92	17.38	41%	1%	8%	8%	6	13	40	40
THYAO	13.02	7.41	14.06	11.59	13.67	76%	12%	8%	5%	17	34	41	47
TKFEN	17.94	10.70	19.32	16.29	19.32	68%	10%	8%	8%	13	31	43	42
TOASO	37.26	14.15	40.86	33.02	40.86	163%	13%	10%	10%	34	35	37	37
TRGYO	3.67	1.65	5.46	3.66	4.37	122%	0%	49%	19%	27	9	3	12
TSKB	1.80	0.83	2.79	1.71	2.08	117%	5%	55%	16%	24	21	1	25
TTKOM	8.04	5.24	8.96	7.90	8.96	53%	2%	11%	11%	8	16	33	33
TUPRS	101.80	65.55	113.90	96.35	113.90	55%	6%	12%	12%	9	23	32	32
TURSG	7.01	1.56	7.72	6.55	7.72	349%	7%	10%	10%	47	25	36	36
ULKER	21.00	16.38	27.74	21.00	24.86	28%	0%	32%	18%	3	1	6	15
VAKBN	4.37	3.78	6.08	4.31	5.00	16%	1%	39%	14%	1	14	4	26
VESTL	28.56	8.38	31.62	20.70	31.62	241%	38%	11%	11%	41	45	35	35
YKBNK	2.72	1.74	3.36	2.70	3.36	56%	1%	24%	24%	10	10	13	7

YBB: Yılbaşından bugüne

## Yatırım Merkezlerimiz

### Genel Müdürlük

Nispetiye Cad. B-3 Blok Kat: 9 Akmerkez Etiler - İSTANBUL  
0 212 355 46 46

<b>Adana</b>	Cemal Paşa Mah. Gazipaşa Bul. Cemal Uğurlu Apt. Kat: 1 D: 4	(0 322) 457 77 55
<b>Akatlar İrtibat Bürosu</b>	Akat Mahallesi Meydan Caddesi B Blok No: 16 D: 8 (Eski No D: 10) Beşiktaş	(0 212) 355 46 46
<b>Ankara</b>	Remzi Oğuz Arık Mah. Tunalı Hilmi Cad. Yaprak Apt. No: 94 Kat: 2 D: 9 Kavaklıdere Çankaya	(0 312) 435 18 36
<b>Ankara - Çukurambar İrtibat Bürosu</b>	Kızılırmak Mah.Ufuk Üniversitesi Cad. Next Level Loft Ofis No: 4/65 Kat: 24 Söğütözü Çankaya	(0 312) 909 87 70
<b>Antalya</b>	Şirinyalı Mah. İsmet Gökşen Cad. Özden Apt. No:82/6 Muratpaşa	(0 242) 248 45 20
<b>Bakırköy</b>	İstanbul Cad. Bakırköy İş Merkezi No: 6 Kat: 4 D: 14 Bakırköy	(0 212) 570 52 59
<b>Bursa</b>	Muradiye Mah. Çekirge Cad. Koçer Apt. No: 49 Kat: 2 D: 4 Osmangazi	(0 224) 225 64 10
<b>Denizli</b>	Urban İş Merkezi 2. Ticari Yol Daire 26 Kat: 6 Bayramyeri	(0 258) 265 87 85
<b>Erenköy</b>	Bağdat Cad. Çubukçu Apt. No: 333 Kat: 2 D: 4 Kadıköy	(0 216) 348 82 82
<b>Gaziantep</b>	İncilipinar Mah. Gazimuhtarpaşa Bul. Kepkepzade Park İş Merkezi B Blok No: 18 Kat: 1 D: 5	(0 342) 232 35 35
<b>Girne</b>	Ziya Rizki Cad. Şehit Necati Gürkaya Sok. Kat: 1 D: 1 Girne - KKTC	(0 392) 815 14 54-55-56
<b>İzmir</b>	Şair Eşref Bul. Ragıp Şanlı İş Merkezi No: 6 Kat: 3 D: 306 Çankaya	(0 232) 445 01 61
<b>İzmir İrtibat Bürosu</b>	Şehit Nevres Bulvanı Eczacıbaşı Apartmanı No: 7 Kat: 2 Daire: 5 Pasaport Alsancak - Konak	(0 232) 241 24 50
<b>İzmit</b>	Hürriyet Cad. Kaya İşhanı No: 39/5 İzmit	(0 262) 323 11 33
<b>İzmit İrtibat Bürosu</b>	Ömerağa Mah. Alemdar Cad. İ. Kolaylı Apt. No: 8 Kat: 2 İzmit	(0 262) 260 01 01
<b>Karadeniz Ereğli</b>	Murtaza Mah. Hamamüstü Sok. İ. Esat Taneri İş Merkezi No: 19 Kat: 2 Karadeniz Ereğli	(0 372) 316 40 50
<b>Kartal</b>	Üsküdar Cad. Cevat Kayacan Apt. No: 26 Kat: 4 D: 8 Kartal	(0 216) 306 22 71 - 306 22 06
<b>Kayseri</b>	Cumhuriyet Mah. Turan Cad. Turan Plaza Apt. No: 8 Kat: 2 D: 5 Melikgazi	(0 352) 221 08 68 - 222 82 51
<b>Marmaris İrtibat Bürosu</b>	Kemeraltı Mah. Orgeneral Mustafa Muğlalı Cad. Güven Apt. No: 22 D: 2 Marmaris	(0 252) 321 08 00
<b>Merkez Şube</b>	Akat Mahallesi Meydan Caddesi B Blok No: 16 D: 7 (Eski No D: 9) Beşiktaş	(0 212) 355 46 46
<b>Mersin</b>	Çankaya Mah. Bahri Ok İş Merkezi B Blok No: 78	(0 324) 238 11 89
<b>Trabzon İrtibat Bürosu</b>	Kemerkaya Mahallesi Halkevi Cad. Mandıralı İş Merkezi No: 4 Daire: 4 Ortahisar	(0 462) 432 24 50

## Uyarı Notu

Bu raporda yer alan yatırım bilgi, yorum ve tavsiyeleri, yorum ve tavsiyede bulunanların kişisel görüşlerine dayanmakta olup finansal bilgi ve genel yatırım tavsiyesi kapsamında hazırlanmıştır ve hiçbir şekilde yatırım danışmanlığı kapsamında değildir. Yatırım danışmanlığı hizmeti; yetkili kuruluşlar tarafından kişilerin risk ve getiri tercihleri dikkate alınarak kişiye özel sunulmaktadır. Burada yer alan yorum ve tavsiyeler ise genel niteliktedir. Bu tavsiyeler, mali durumunuz ile risk ve getiri tercihlerinize uygun olmayabilir. Bu nedenle, sadece burada yer alan bilgilere dayanarak yatırım kararı verilmesi beklentilerinize uygun sonuçlar doğurmayabilir.

Yatırım Danışmanlığı hizmeti talep edilmesi halinde; yatırımcının Tacirler Yatırım Menkul Değerler A.Ş. ile Yatırım Danışmanlığı sözleşmesi imzalamış olması, Yerindelik Testi'ni tamamlamış ve risk grubunun belirlemiş olması zorunludur.

Bu raporda yer alan her türlü bilgi, yorum ve tavsiye uygunluk testi ile tespit edilecek risk grubunuz ve getiri beklentiniz ile uyumlu olmayabilir. Dolayısıyla, uygunluk testi neticesinde risk grubunuz tespit edilmeden sadece burada yer alan bilgilere dayanılarak yatırım kararı verilmesi amaç, bilgi ve tecrübenize uygun sonuçlar doğurmayabilir.

Bu rapor herhangi bir sürede belirli bir getirinin sağlanacağına dair bir taahhüt içermemekte olup, zaman içerisinde piyasa koşullarında meydana gelen değişiklikler nedeniyle yorum ve tavsiyelerde değişiklikler söz konusu olabilir. Bu raporda bahsedilen yatırım araçlarının fiyatları ve değerleri yatırımcıların menfaatlerine aykırı olarak hareket edebilir ve netice itibariyle yatırımcılar anaparalarını kaybetme riski ile karşı karşıya kalabilirler. Bu raporda yer alan geçmiş performans verileri gelecekte elde edilecek sonuçların bir garantisi olarak kabul edilemez.

Bu raporda yer alan tüm bilgiler ve görüşler yatırımcıları bilgilendirmek amacıyla, Tacirler Yatırım Menkul Değerler A.Ş. tarafından güncel ve güvenilir kaynaklardan temin edilmiş olmakla beraber, Tacirler Yatırım Menkul Değerler A.Ş. söz konusu bilgilerin doğru ve tam olduğunu taahhüt etmemektedir. Raporlardaki yorumlardan, bilgilerin tam veya doğru olmaması ve/veya güncellenme nedeniyle doğabilecek maddi ve manevi zararlardan Tacirler Yatırım Menkul Değerler A.Ş. ve çalışanları sorumlu tutulamaz.

Bu rapor, sadece gönderildiği kişilerin kullanımı içindir. Bu raporun tümü veya bir kısmı Tacirler Yatırım Menkul Değerler A.Ş.'nin yazılı izni olmadan çoğaltılamaz, yayınlanamaz veya üçüncü kişilere gösterilemez, ticari amaçla kullanılamaz. Aksi halde, Tacirler Yatırım Menkul Değerler A.Ş. uğramış olduğu bütün zarar ve ziyanı talep etme hakkını saklı tutar.