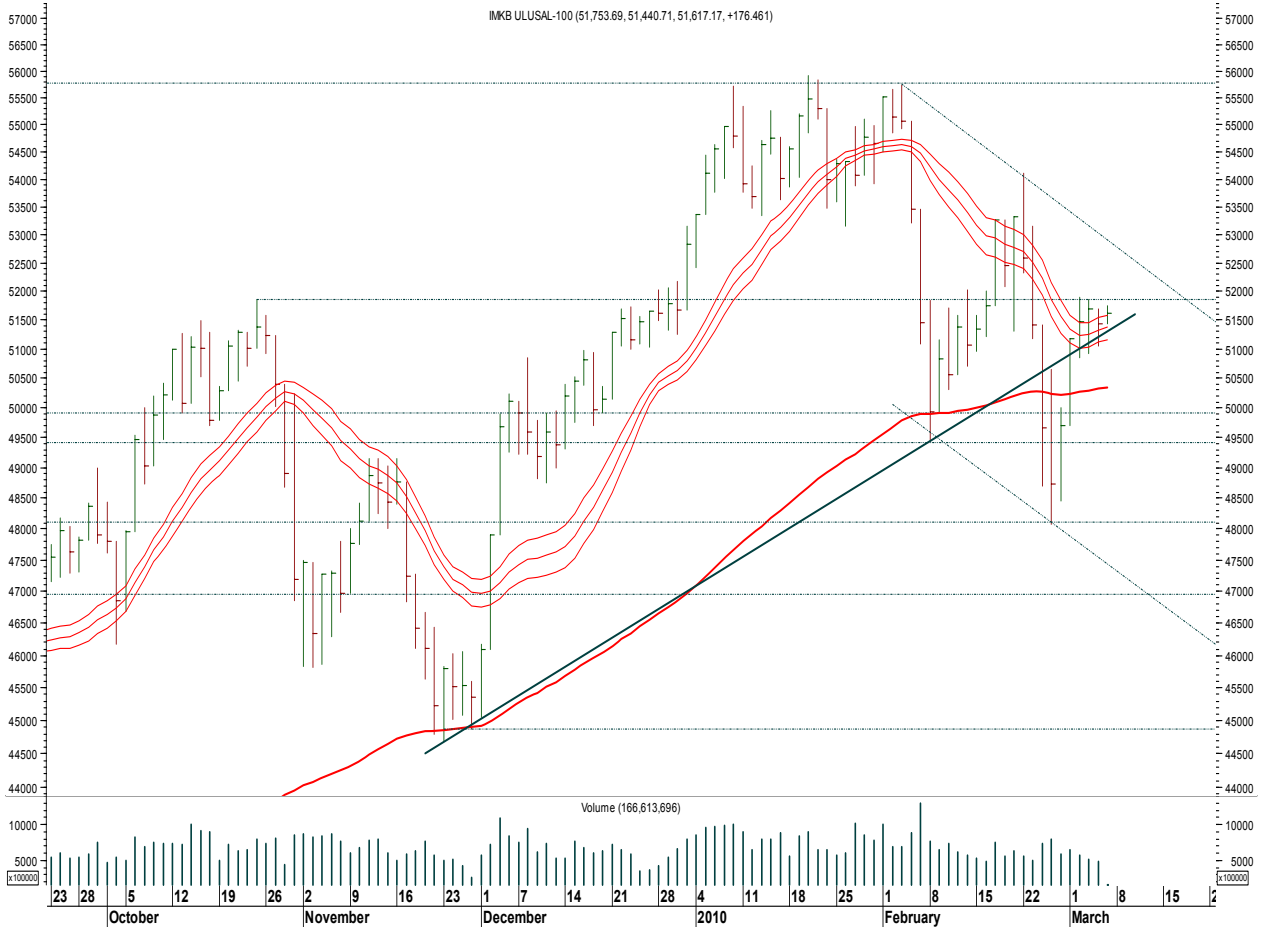


İMKB - 100 TEKNİK ANALİZ



İmkb Ulusal 100 Endeksi TL cinsinden günlük yarı-logaritmik grafik.

Ocak ayında ortaya çıkan üçlü tepenin ardından endeks yönünü aşağı çevirdi. Bu aşağı gelişle birlikte 2009 Ekim ayında oluşan tepe seviyesi de (yaklaşık 52000) aşağı geçildi. İlk satış dalgasından sonra gelen ikinci satış dalgasında oluşan ikinci dip (48080) önceki dip seviyenin (49432) altında oluştu. Üçlü zirvenin ardından gelen satışlara verilen tepkide ortaya çıkan tepe seviyeleri de öncekilerden aşağıda oluşmaya başladı. Bunlara göre bakıldığında endeksin grafiği genel olarak aşağı yönlü izlenimi bırakmaktadır. Yine üçlü zirvenin ardından aşağı yönlü kanal ortaya çıkmakta olup kanalın üst akım çizgisi yaklaşık olarak 52800 seviyesindedir. Bu hafta için 52800 direnç olarak görünmektedir. Bunun yukarı geçilmesi halinde ise endeksin test edeceği seviye 53500 olarak görünmektedir. Kasım 2009 ve Şubat 2010 dip seviyelerinden çizilen yukarı trend endeksi desteklemeye çalışmaktadır. Trendi aşağı kırması durumunda 50350'deki 100 günlük hareketli ortalama ile 50000 ve 49400 seviyeleri endeksin destek bulabileceği seviyeler olarak görünmektedir. Bunun altında ise Şubat dip seviyesine karşılık gelen 48000 desteği bulunmaktadır.

ˆBurada yer alan yatırım bilgi, yorum ve tavsiyeleri yatırım danışmanlığı kapsamında değildir. Yatırım danışmanlığı hizmeti; aracı kurumlar, portföy yönetim şirketleri, mevduat kabul etmeyen bankalar ile müşteri arasında imzalanacak yatırım danışmanlığı sözleşmesi çerçevesinde sunulmaktadır. Burada yer alan yorum ve tavsiyeler, yorum ve tavsiyede bulunanların kişisel görüşlerine dayanmaktadır. Bu görüşler, mali durumunuz ile risk ve getiri tercihlerinize uygun olmayabilir. Bu nedenle, sadece burada yer alan bilgilere dayanarak yatırım kararı verilmesi beklentilerinize uygun sonuçlar doğurmayabilir.