

SANAYİ ÜRETİMİ

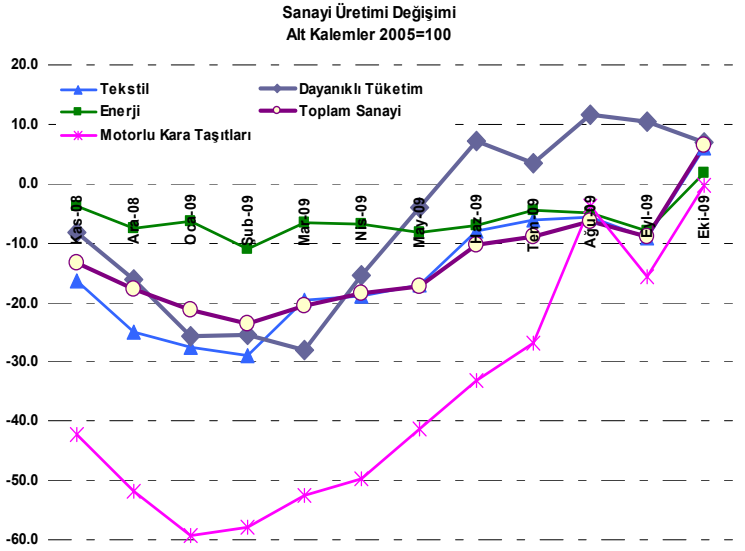
Toplam sanayi üretimi Ekim ayında sürpriz bir şekilde beklentileri aşarak önceki yılın aynı ayına göre %6.49 oranında yükseliş kaydetti. Alt kalemler içinde dayanıklı tüketim malı imalatı %6.97, imalat sanayi üretimi %6.54, tekstil ürünleri imalatı %6.02 ve elektrik gaz su üretimi %6.36 yükseldi. Çok dalgalı seyir izleyen madencilik ve taş ocakçılığı %5.18 artarken enerji sektöründe üretim %1.91'de kaldı. Motorlu kara taşıtları üretim ise %0.21 geriledi.

Sanayi üretimindeki artışlar bir önceki aya göre de yüksek oran sergilemektedir. Toplam sanayi üretimi aylık bazda %13.7 artarken tekstil ürünleri imalatı %17.6, imalat sanayi üretimi %15.3 artış gösterdi.

Aylık ve yıllık bazda artış sergilemesine karşın yıllık ortalama değişim sanayi üretiminde % -13.43, imalat sanayinde % -15.06 ve motorlu kara taşıtlarında % -38.90 olmuştur.

Sürpriz yükselişin nedenini baz etkisine, Eylül ayında sona eren vergi kampanyaları ve harcama teşvikleri nedeni ile Eylül ayında eriyen stokların yerine konmasına ve kısmen de olsa ihracattaki artışa bağlıyoruz. Ayrıca son çeyreklerde genellikle ekonominin önceki döneme göre daha canlı olması nedeni ile bunun da sanayi üretimindeki artışa katkı yaptığını düşünüyoruz.

Önümüzdeki dönemlerde, 2008 yılının son aylarında ve 2009 yılının ilk aylarında sanayi üretimindeki yüksek oranlı gerilemeler nedeni ile baz etkisinin gücünün giderek artacağını bekliyoruz. Sanayi üretimi 2008 yılının Kasım ve Aralık aylarında yıllık bazda sırası ile %13.27 ve %17.81, 2009 yılının Ocak, Şubat, Mart, Nisan ve Mayıs aylarında yıllık bazda sırası ile %21.19, %23.65, %20.64, %18.47 ve %17.25 gerilemişti. Ekim ayında 117.9 olan endeks değerinin Kasım ve Aralık ayında sabit kalması halinde, yani sanayi üretiminde değişim olmaması halinde toplam sanayi üretimi Kasım 2009'da önceki yılın aynı ayına göre %6.93, Aralık ayında ise 2008 yılının Aralık ayına göre %26.03 oranında artış gösterecektir.



AYLIK SANAYİ ÜRETİM ENDEKSİ
(Önceki Yılın Aynı Ayına Göre Ortalama Değişim)

