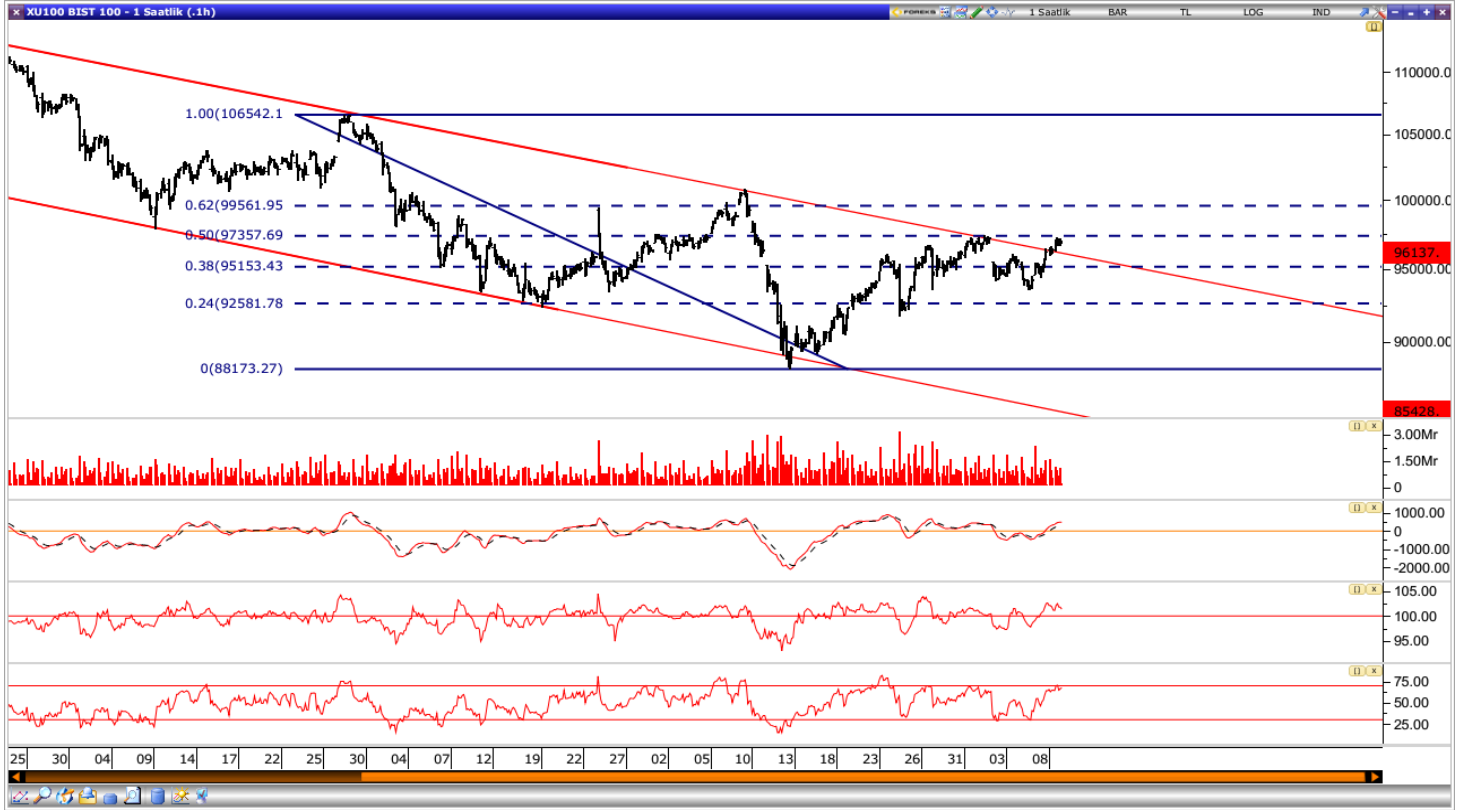


## BIST 100 Teknik Analiz



Vade	Üssel H.O.	H.O. Kesişim	Trend Yönü	Trendin Gücü	En son	5 gün önce	20 gün önce
Kısa	5 günlük	5-22	Yukarı	Kuvvetlenen yükseliş	95,987	95,675	93,541
Orta	22 günlük	22-50	Aşağı	Baskı azalabilir	95,257	95,018	96,146
Uzun	50 günlük	50-200	Aşağı	Kuvvetlenen düşüş	96,805	96,987	99,237

BIST-100	Destek 3	Destek 2	Destek 1	Kapanış	Pivot	Direnç 1	Direnç 2	Direnç 3
	94,918	95,444	96,209	96,974	96,735	97,500	98,025	98,791

96.000 ile 97.000 arasındaki gap dünkü yükseliş ile birlikte kapandı. Kısa vadeli zirve seviyemiz olan 97.350 test edildi ve sınırlı bir satışla 97.000'den kapanış gerçekleştirdik. Düşen trendi kırmamıza rağmen işlem hacmi oldukça düşük seviyede kaldı. Bunun nedeni de 96.000-97.000 arasının gri bir bölge olması. Düşen trendin kırılmasının teyit edilmesi 97.350'nin kırılmasından geçiyor. Bu nedenle 96.000-97.350 aralığında düşen trendin kırılmasının teyidi ile ilgili fiyatlamalar bugünde devam eder.

GÜNLÜK TEKNİK ANALİZ BAZLI HİSSE ÖNERİLERİ						
Hisse	Beklenen Yön	İşlem seviyesi	Hedef	Stop-loss	Önceki hafta en düşük - en yüksek	
EREGL	Yükseliş	12.12	12.35	11.99	11.98 - 12.22	
KOZAA	Yükseliş	6.33	6.41	6.26	6.27 - 6.42	
NTHOL	Yükseliş	1.96	2.02	1.90	1.87 - 1.96	
PETKM	Yükseliş	4.73	4.89	4.65	4.65 - 4.81	

\* Fiyatlama tarihi: 8 Ağustos 2018



### Ereğli Demir



Ereğli Demir , dün gün içinde en düşük 11.98 seviyesini test etti ve günü 12.12 seviyesinden kapattı. Senette 12.35 seviyesini hedef olarak belirlerken, stop-loss seviyesini ise 11.99 olarak görüyoruz.

Direnç seviyeleri 12.23 / 12.35  
Destek seviyeleri 11.99 / 11.87



### Koza Metal



Koza Metal , dün gün içinde en düşük 6.27 seviyesini test etti ve günü 6.33 seviyesinden kapattı. Senette 6.41 seviyesini hedef olarak belirlerken, stop-loss seviyesini ise 6.26 olarak görüyoruz.

Direnç seviyeleri 6.41 / 6.49  
Destek seviyeleri 6.26 / 6.19

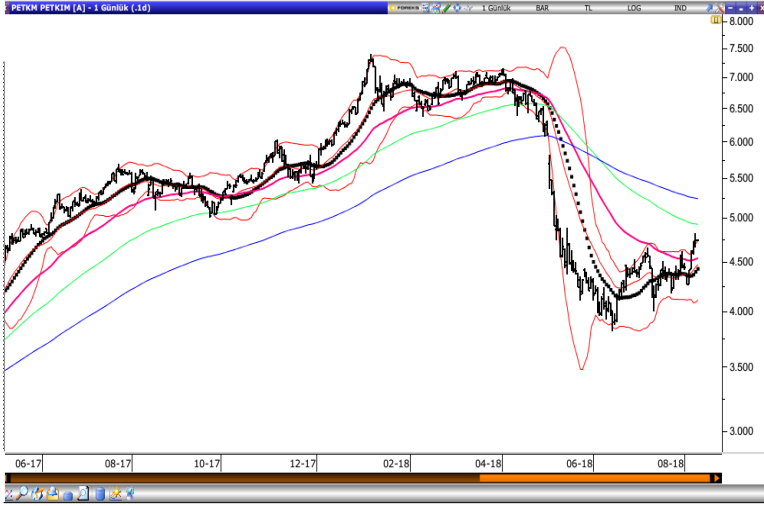


### Net Holding



Net Holding , dün gün içinde en düşük 1.87 seviyesini test etti ve günü 1.96 seviyesinden kapattı. Senette 2.02 seviyesini hedef olarak belirlerken, stop-loss seviyesini ise 1.90 olarak görüyoruz.

Direnç seviyeleri 1.99 / 2.02  
Destek seviyeleri 1.90 / 1.84



### Petkim



Petkim , dün gün içinde en düşük 4.65 seviyesini test etti ve günü 4.73 seviyesinden kapattı. Senette 4.89 seviyesini hedef olarak belirlerken, stop-loss seviyesini ise 4.65 olarak görüyoruz.

Direnç seviyeleri  
Destek seviyeleri

4.81 / 4.89  
4.65 / 4.57

### BİST-100 endeksine dahil hisse senetleri için tahmini işlem aralıkları

	High	Low	Close	Son Fiyat	Destek 3	Destek 2	Destek 1	Pivot	Direnç 1	Direnç 2	Direnç 3
<b>AEFES</b>	<b>21.22</b>	<b>20.92</b>	<b>21.22</b>	<b>21.22</b>	<b>20.72</b>	<b>20.82</b>	<b>21.02</b>	<b>21.12</b>	<b>21.32</b>	<b>21.42</b>	<b>21.62</b>
AFYON	5.63	5.50	5.54	5.54	5.35	5.43	5.48	5.56	5.61	5.69	5.74
<b>AKBNK</b>	<b>7.18</b>	<b>6.99</b>	<b>7.12</b>	<b>7.12</b>	<b>6.82</b>	<b>6.91</b>	<b>7.01</b>	<b>7.10</b>	<b>7.20</b>	<b>7.29</b>	<b>7.39</b>
AKENR	0.69	0.68	0.69	0.69	0.67	0.68	0.68	0.69	0.69	0.70	0.70
<b>AKSA</b>	<b>11.64</b>	<b>11.40</b>	<b>11.46</b>	<b>11.46</b>	<b>11.12</b>	<b>11.26</b>	<b>11.36</b>	<b>11.50</b>	<b>11.60</b>	<b>11.74</b>	<b>11.84</b>
AKSEN	4.15	4.02	4.13	4.13	3.92	3.97	4.05	4.10	4.18	4.23	4.31
<b>ALARK</b>	<b>4.88</b>	<b>4.78</b>	<b>4.86</b>	<b>4.86</b>	<b>4.70</b>	<b>4.74</b>	<b>4.80</b>	<b>4.84</b>	<b>4.90</b>	<b>4.94</b>	<b>5.00</b>
ALBRK	1.34	1.30	1.31	1.31	1.25	1.28	1.29	1.32	1.33	1.36	1.37
<b>ALGYO</b>	<b>46.44</b>	<b>44.54</b>	<b>46.34</b>	<b>46.34</b>	<b>43.21</b>	<b>43.87</b>	<b>45.11</b>	<b>45.77</b>	<b>47.01</b>	<b>47.67</b>	<b>48.91</b>
ANACM	3.37	3.30	3.34	3.34	3.23	3.27	3.30	3.34	3.37	3.41	3.44
<b>ANELE</b>	<b>2.71</b>	<b>2.62</b>	<b>2.69</b>	<b>2.69</b>	<b>2.55</b>	<b>2.58</b>	<b>2.64</b>	<b>2.67</b>	<b>2.73</b>	<b>2.76</b>	<b>2.82</b>
ARCLK	12.62	12.28	12.40	12.40	11.91	12.09	12.25	12.43	12.59	12.77	12.93
<b>ASELS</b>	<b>26.96</b>	<b>26.64</b>	<b>26.66</b>	<b>26.66</b>	<b>26.23</b>	<b>26.43</b>	<b>26.55</b>	<b>26.75</b>	<b>26.87</b>	<b>27.07</b>	<b>27.19</b>
BERA	1.86	1.82	1.85	1.85	1.79	1.80	1.83	1.84	1.87	1.88	1.91
<b>BIMAS</b>	<b>70.60</b>	<b>68.75</b>	<b>70.10</b>	<b>70.10</b>	<b>67.18</b>	<b>67.97</b>	<b>69.03</b>	<b>69.82</b>	<b>70.88</b>	<b>71.67</b>	<b>72.73</b>
BJKAS	2.42	2.37	2.41	2.41	2.33	2.35	2.38	2.40	2.43	2.45	2.48
<b>BRSAN</b>	<b>9.40</b>	<b>9.13</b>	<b>9.24</b>	<b>9.24</b>	<b>8.84</b>	<b>8.99</b>	<b>9.11</b>	<b>9.26</b>	<b>9.38</b>	<b>9.53</b>	<b>9.65</b>
CCOLA	30.48	29.54	30.48	30.48	28.91	29.23	29.85	30.17	30.79	31.11	31.73
<b>CEMAS</b>	<b>2.56</b>	<b>2.47</b>	<b>2.47</b>	<b>2.47</b>	<b>2.35</b>	<b>2.41</b>	<b>2.44</b>	<b>2.50</b>	<b>2.53</b>	<b>2.59</b>	<b>2.62</b>
CEMTS	6.40	6.06	6.33	6.33	5.79	5.92	6.13	6.26	6.47	6.60	6.81
<b>DEVA</b>	<b>4.14</b>	<b>4.03</b>	<b>4.11</b>	<b>4.11</b>	<b>3.94</b>	<b>3.98</b>	<b>4.05</b>	<b>4.09</b>	<b>4.16</b>	<b>4.20</b>	<b>4.27</b>
DGKLB	1.53	1.46	1.50	1.50	1.39	1.43	1.46	1.50	1.53	1.57	1.60
<b>DOAS</b>	<b>6.43</b>	<b>6.24</b>	<b>6.38</b>	<b>6.38</b>	<b>6.08</b>	<b>6.16</b>	<b>6.27</b>	<b>6.35</b>	<b>6.46</b>	<b>6.54</b>	<b>6.65</b>
DOHOL	1.20	1.12	1.18	1.18	1.05	1.09	1.13	1.17	1.21	1.25	1.29
<b>ECILC</b>	<b>3.66</b>	<b>3.56</b>	<b>3.64</b>	<b>3.64</b>	<b>3.48</b>	<b>3.52</b>	<b>3.58</b>	<b>3.62</b>	<b>3.68</b>	<b>3.72</b>	<b>3.78</b>
EGEEN	323.20	312.50	319.80	319.80	303.10	307.80	313.80	318.50	324.50	329.20	335.20
<b>EKGYO</b>	<b>1.75</b>	<b>1.70</b>	<b>1.73</b>	<b>1.73</b>	<b>1.65</b>	<b>1.68</b>	<b>1.70</b>	<b>1.73</b>	<b>1.75</b>	<b>1.78</b>	<b>1.80</b>
ENJSA	5.72	5.64	5.64	5.64	5.53	5.59	5.61	5.67	5.69	5.75	5.77
<b>ENKAI</b>	<b>5.02</b>	<b>4.95</b>	<b>4.99</b>	<b>4.99</b>	<b>4.88</b>	<b>4.92</b>	<b>4.95</b>	<b>4.99</b>	<b>5.02</b>	<b>5.06</b>	<b>5.09</b>
EREGL	12.22	11.98	12.12	12.12	11.75	11.87	11.99	12.11	12.23	12.35	12.47
<b>FENER</b>	<b>26.60</b>	<b>26.20</b>	<b>26.36</b>	<b>26.36</b>	<b>25.77</b>	<b>25.99</b>	<b>26.17</b>	<b>26.39</b>	<b>26.57</b>	<b>26.79</b>	<b>26.97</b>
FLAP	5.48	5.28	5.32	5.32	5.04	5.16	5.24	5.36	5.44	5.56	5.64
<b>FROTO</b>	<b>58.70</b>	<b>57.95</b>	<b>58.70</b>	<b>58.70</b>	<b>57.45</b>	<b>57.70</b>	<b>58.20</b>	<b>58.45</b>	<b>58.95</b>	<b>59.20</b>	<b>59.70</b>
GARAN	7.15	6.99	7.09	7.09	6.84	6.92	7.00	7.08	7.16	7.24	7.32
<b>GEREL</b>	<b>4.63</b>	<b>4.42</b>	<b>4.57</b>	<b>4.57</b>	<b>4.24</b>	<b>4.33</b>	<b>4.45</b>	<b>4.54</b>	<b>4.66</b>	<b>4.75</b>	<b>4.87</b>
GLYHO	3.22	3.18	3.18	3.18	3.13	3.15	3.17	3.19	3.21	3.23	3.25
<b>GOLTS</b>	<b>45.56</b>	<b>44.96</b>	<b>45.40</b>	<b>45.40</b>	<b>44.45</b>	<b>44.71</b>	<b>45.05</b>	<b>45.31</b>	<b>45.65</b>	<b>45.91</b>	<b>46.25</b>
GOODY	3.62	3.40	3.57	3.57	3.22	3.31	3.44	3.53	3.66	3.75	3.88
<b>GOZDE</b>	<b>2.67</b>	<b>2.59</b>	<b>2.61</b>	<b>2.61</b>	<b>2.50</b>	<b>2.54</b>	<b>2.58</b>	<b>2.62</b>	<b>2.66</b>	<b>2.70</b>	<b>2.74</b>
GSDHO	0.71	0.69	0.70	0.70	0.67	0.68	0.69	0.70	0.71	0.72	0.73
<b>GSRAY</b>	<b>1.70</b>	<b>1.66</b>	<b>1.68</b>	<b>1.68</b>	<b>1.62</b>	<b>1.64</b>	<b>1.66</b>	<b>1.68</b>	<b>1.70</b>	<b>1.72</b>	<b>1.74</b>
GUBRF	3.44	3.37	3.42	3.42	3.31	3.34	3.38	3.41	3.45	3.48	3.52
<b>HALKB</b>	<b>7.27</b>	<b>6.94</b>	<b>7.14</b>	<b>7.14</b>	<b>6.63</b>	<b>6.79</b>	<b>6.96</b>	<b>7.12</b>	<b>7.29</b>	<b>7.45</b>	<b>7.62</b>
HURGZ	1.46	1.35	1.43	1.43	1.26	1.30	1.37	1.41	1.48	1.52	1.59
<b>ICBCT</b>	<b>5.53</b>	<b>5.24</b>	<b>5.24</b>	<b>5.24</b>	<b>4.85</b>	<b>5.05</b>	<b>5.14</b>	<b>5.34</b>	<b>5.43</b>	<b>5.63</b>	<b>5.72</b>
IEYHO	0.27	0.25	0.25	0.25	0.22	0.24	0.24	0.26	0.26	0.28	0.28
<b>IHLAS</b>	<b>0.41</b>	<b>0.40</b>	<b>0.41</b>	<b>0.41</b>	<b>0.39</b>	<b>0.40</b>	<b>0.40</b>	<b>0.41</b>	<b>0.41</b>	<b>0.42</b>	<b>0.42</b>
IHLGM	1.50	1.46	1.46	1.46	1.41	1.43	1.45	1.47	1.49	1.51	1.53
<b>IPEKE</b>	<b>5.54</b>	<b>5.37</b>	<b>5.43</b>	<b>5.43</b>	<b>5.18</b>	<b>5.28</b>	<b>5.35</b>	<b>5.45</b>	<b>5.52</b>	<b>5.62</b>	<b>5.69</b>
ISCTR	5.05	4.98	5.01	5.01	4.91	4.94	4.98	5.01	5.05	5.08	5.12

### BİST-100 endeksine dahil hisse senetleri için tahmini işlem aralıkları

	High	Low	Close	Son Fiyat	Destek 3	Destek 2	Destek 1	Pivot	Direnç 1	Direnç 2	Direnç 3
ISDMR	8.75	8.46	8.74	8.74	8.26	8.36	8.55	8.65	8.84	8.94	9.13
ISFIN	2.30	2.24	2.26	2.26	2.17	2.21	2.23	2.27	2.29	2.33	2.35
ISGYO	1.02	0.97	0.99	0.99	0.92	0.94	0.97	0.99	1.02	1.04	1.07
KARSN	1.58	1.55	1.55	1.55	1.51	1.53	1.54	1.56	1.57	1.59	1.60
KARTN	283.00	278.40	281.10	281.10	274.07	276.23	278.67	280.83	283.27	285.43	287.87
KCHOL	13.60	13.31	13.42	13.42	13.00	13.15	13.29	13.44	13.58	13.73	13.87
KIPA	2.46	2.45	2.46	2.46	2.44	2.45	2.45	2.46	2.46	2.47	2.47
KORDS	8.20	7.83	8.10	8.10	7.52	7.67	7.89	8.04	8.26	8.41	8.63
KOZAA	6.42	6.27	6.33	6.33	6.11	6.19	6.26	6.34	6.41	6.49	6.56
KOZAL	47.00	45.42	46.54	46.54	44.06	44.74	45.64	46.32	47.22	47.90	48.80
KRDMD	4.83	4.51	4.79	4.79	4.27	4.39	4.59	4.71	4.91	5.03	5.23
MAVI	33.02	30.76	32.50	32.50	28.91	29.83	31.17	32.09	33.43	34.35	35.69
METRO	1.11	0.92	1.10	1.10	0.79	0.85	0.98	1.04	1.17	1.23	1.36
MGROS	19.20	18.48	19.17	19.17	17.98	18.23	18.70	18.95	19.42	19.67	20.14
MPARK	14.90	14.46	14.66	14.66	14.01	14.23	14.45	14.67	14.89	15.11	15.33
NETAS	9.31	9.15	9.16	9.16	8.94	9.05	9.10	9.21	9.26	9.37	9.42
NTHOL	1.96	1.87	1.96	1.96	1.81	1.84	1.90	1.93	1.99	2.02	2.08
ODAS	4.57	4.41	4.46	4.46	4.23	4.32	4.39	4.48	4.55	4.64	4.71
OTKAR	69.95	69.00	69.45	69.45	68.03	68.52	68.98	69.47	69.93	70.42	70.88
OZGYO	5.95	5.20	5.20	5.20	4.20	4.70	4.95	5.45	5.70	6.20	6.45
OZKGY	2.50	2.44	2.48	2.48	2.39	2.41	2.45	2.47	2.51	2.53	2.57
PETKM	4.81	4.65	4.73	4.73	4.49	4.57	4.65	4.73	4.81	4.89	4.97
PGSUS	31.80	30.76	30.80	30.80	29.40	30.08	30.44	31.12	31.48	32.16	32.52
PRKME	2.94	2.87	2.91	2.91	2.80	2.84	2.87	2.91	2.94	2.98	3.01
SAHOL	8.32	8.07	8.29	8.29	7.88	7.98	8.13	8.23	8.38	8.48	8.63
SASA	9.98	9.66	9.90	9.90	9.39	9.53	9.71	9.85	10.03	10.17	10.35
SISE	5.22	4.93	5.15	5.15	4.69	4.81	4.98	5.10	5.27	5.39	5.56
SKBNK	1.20	1.17	1.19	1.19	1.14	1.16	1.17	1.19	1.20	1.22	1.23
SNGYO	0.56	0.54	0.55	0.55	0.52	0.53	0.54	0.55	0.56	0.57	0.58
SODA	6.67	6.46	6.63	6.63	6.29	6.38	6.50	6.59	6.71	6.80	6.92
SOKM	8.25	8.10	8.25	8.25	8.00	8.05	8.15	8.20	8.30	8.35	8.45
TATGD	3.99	3.95	3.97	3.97	3.91	3.93	3.95	3.97	3.99	4.01	4.03
TAVHL	28.82	27.10	27.40	27.40	25.01	26.05	26.73	27.77	28.45	29.49	30.17
TCELL	12.59	12.31	12.54	12.54	12.09	12.20	12.37	12.48	12.65	12.76	12.93
THYAO	17.42	17.22	17.36	17.36	17.05	17.13	17.25	17.33	17.45	17.53	17.65
TKFEN	19.85	18.55	19.65	19.65	17.55	18.05	18.85	19.35	20.15	20.65	21.45
TMSN	5.27	5.18	5.21	5.21	5.08	5.13	5.17	5.22	5.26	5.31	5.35
TOASO	21.72	21.40	21.42	21.42	20.99	21.19	21.31	21.51	21.63	21.83	21.95
TRCAS	1.78	1.72	1.76	1.76	1.67	1.69	1.73	1.75	1.79	1.81	1.85
TRKCM	4.32	4.23	4.25	4.25	4.12	4.18	4.21	4.27	4.30	4.36	4.39
TSKB	0.88	0.83	0.86	0.86	0.78	0.81	0.83	0.86	0.88	0.91	0.93
TTKOM	4.57	4.44	4.46	4.46	4.28	4.36	4.41	4.49	4.54	4.62	4.67
TTRAK	49.80	47.98	49.50	49.50	46.57	47.27	48.39	49.09	50.21	50.91	52.03
TUPRS	105.60	103.30	104.50	104.50	101.03	102.17	103.33	104.47	105.63	106.77	107.93
ULKER	17.61	17.28	17.61	17.61	17.06	17.17	17.39	17.50	17.72	17.83	18.05
VAKBN	4.15	4.06	4.10	4.10	3.97	4.01	4.06	4.10	4.15	4.19	4.24
VESTL	9.32	9.11	9.13	9.13	8.84	8.98	9.05	9.19	9.26	9.40	9.47
YATAS	3.95	3.88	3.89	3.89	3.79	3.84	3.86	3.91	3.93	3.98	4.00
YKBNK	2.07	2.02	2.06	2.06	1.98	2.00	2.03	2.05	2.08	2.10	2.13
ZOREN	1.51	1.48	1.50	1.50	1.45	1.47	1.48	1.50	1.51	1.53	1.54

### Dip Zirve Analizi (BİST-50 endeksine dahil hisse senetleri için)

Hisse Senedi	Son Fiyat (TL)	52 hafta		Yılbaşından beri		Dipten uzaklık		Zirveye yakınlık		Dipten uzaklık sıralaması		Zirveye yakınlık sıralaması	
		En düşük	En Yüksek	En düşük	En Yüksek	52 hafta	YBB	52 hafta	YBB	52 hafta	YBB	52 hafta	YBB
AKBNK	7.12	6.42	10.74	6.42	10.74	11%	11%	51%	51%	21	19	24	24
AKSEN	4.13	3.18	5.20	2.81	5.20	30%	47%	26%	26%	34	27	35	35
ALARK	4.86	4.02	7.39	3.81	7.39	21%	28%	52%	52%	29	24	23	23
ARCLK	12.40	11.83	24.84	11.83	26.50	5%	5%	100%	114%	8	8	3	3
ASELS	26.66	19.03	47.16	11.93	47.16	40%	123%	77%	77%	39	41	8	9
BIMAS	70.10	62.55	81.09	46.21	81.09	12%	52%	16%	16%	23	31	42	42
COLA	30.48	28.80	42.87	28.80	43.36	6%	6%	41%	42%	10	10	28	26
DOHOL	1.18	0.72	1.50	0.65	1.50	64%	82%	27%	27%	43	35	34	34
ECILC	3.64	2.97	4.74	2.49	4.82	23%	46%	30%	32%	30	26	32	32
EKGYO	1.73	1.64	2.99	1.64	3.07	5%	5%	73%	77%	9	9	9	8
ENJSA	5.64	5.64	7.02	5.64	7.02	0%	0%	24%	24%	1	1	36	36
ENKAI	4.99	4.05	5.54	4.05	5.54	23%	23%	11%	11%	31	23	45	45
EREGL	12.12	6.77	12.22	4.04	12.22	79%	200%	1%	1%	45	44	50	50
FENER	26.36	26.04	48.12	26.04	48.12	1%	1%	83%	83%	2	2	6	6
FROTO	58.70	39.82	70.75	26.54	70.75	47%	121%	21%	21%	41	40	40	40
GARAN	7.09	6.53	12.22	6.53	12.22	9%	9%	72%	72%	17	15	10	10
GLYHO	3.18	2.97	5.01	1.60	5.01	7%	99%	58%	58%	14	38	18	18
GOZDE	2.61	2.36	6.17	1.76	6.17	11%	48%	136%	136%	20	29	1	1
GSRAY	1.68	1.53	3.03	1.53	3.03	10%	10%	80%	80%	19	17	7	7
HALKB	7.14	6.07	15.29	6.07	15.37	18%	18%	114%	115%	27	21	2	2
İPEKE	5.43	4.15	8.50	1.84	8.50	31%	195%	57%	57%	35	43	19	19
ISCTR	5.01	4.69	7.97	4.56	7.97	7%	10%	59%	59%	13	18	16	16
KARSN	1.55	1.24	2.51	1.05	2.51	25%	48%	62%	62%	33	28	14	15
KCHOL	13.42	12.35	18.99	12.35	18.99	9%	9%	42%	42%	18	16	27	28
KOZAA	6.33	4.30	8.97	1.88	8.97	47%	237%	42%	42%	40	46	26	27
KOZAL	46.54	27.60	52.00	15.05	52.00	69%	209%	12%	12%	44	45	44	44
KRDMD	4.79	1.89	5.26	1.10	5.26	153%	335%	10%	10%	49	49	46	46
MGROS	19.17	17.20	30.50	17.08	30.50	11%	12%	59%	59%	22	20	17	17
NTHOL	1.96	1.65	3.17	1.65	3.19	19%	19%	62%	63%	28	22	15	14
OTKAR	69.45	67.70	131.73	67.70	143.65	3%	3%	90%	107%	3	3	4	4
PETKM	4.73	3.81	7.39	2.81	7.39	24%	68%	56%	56%	32	34	20	20
PGSUS	30.80	22.32	38.06	13.02	38.06	38%	137%	24%	24%	38	42	37	37
SAHOL	8.29	7.69	11.27	7.69	11.27	8%	8%	36%	36%	15	13	31	31
SASA	9.90	3.63	12.05	1.53	12.05	172%	545%	22%	22%	50	50	39	39
SISE	5.15	3.76	5.40	3.10	5.40	37%	66%	5%	5%	37	33	47	47
SKBNK	1.19	1.10	2.02	1.10	2.02	8%	8%	70%	70%	16	14	11	11
SODA	6.63	4.09	6.72	3.58	6.72	62%	85%	1%	1%	42	37	48	48
SOKM	8.25	7.95	10.50	7.95	10.50	4%	4%	27%	27%	6	6	33	33
TAVHL	27.40	15.28	32.28	12.43	32.28	79%	120%	18%	18%	46	39	41	41
TCELL	12.54	10.78	17.07	8.23	17.07	16%	52%	36%	36%	25	32	30	30
THYAO	17.36	8.27	20.02	4.76	20.02	110%	265%	15%	15%	48	48	43	43
TKFEN	19.65	10.42	19.89	5.48	19.89	89%	259%	1%	1%	47	47	49	49
TOASO	21.42	20.82	32.66	20.82	32.66	3%	3%	52%	52%	5	5	22	22
TSKB	0.86	0.81	1.43	0.81	1.43	6%	6%	66%	66%	11	11	12	12
TTKOM	4.46	4.34	7.38	4.34	7.38	3%	3%	65%	65%	4	4	13	13
TUPRS	104.50	93.10	128.71	56.86	128.71	12%	84%	23%	23%	24	36	38	38
VAKBN	4.10	3.85	7.73	3.85	7.73	6%	6%	89%	89%	12	12	5	5
VESTL	9.13	6.70	12.49	6.11	12.49	36%	49%	37%	37%	36	30	29	29
YKBNK	2.06	1.97	3.21	1.97	3.21	5%	5%	56%	56%	7	7	21	21
ZOREN	1.50	1.28	2.22	1.10	2.22	17%	36%	48%	48%	26	25	25	25

YBB: Yılbaşından bugüne

## Yatırım Merkezlerimiz

### Genel Müdürlük

Nispetiye Cad. B-3 Blok Kat: 9 Akmerkez  
Etiler - İSTANBUL  
0 212 355 46 46

### Adana

Cemal Paşa Mah. Gazipaşa Bul.  
Cemal Uğurlu Apt. Kat: 1 D: 4 ADANA

(0 322) 457 77 55

### Ankara

Remzi Oğuz Arık Mah. Tunalı Hilmi Cad.  
Yaprak Apt. No: 94 Kat: 2 D: 9  
Kavaklıdere Çankaya - ANKARA

(0 312) 435 18 36

### Antalya

Şirinyalı Mah. İsmet Gökşen Cad. Özden  
Apt. No:82/6 Muratpaşa - ANTALYA

(0 242) 248 45 20

### Bakırköy

İstanbul Cad. Bakırköy İş Merkezi No:  
6 Kat: 4 D: 14 Bakırköy - İSTANBUL

(0 212) 570 52 59

### Bursa

Muradiye Mah. Çekirge Cad. Koçer Apt.  
No: 49 Kat: 2 D: 4 Osmangazi - BURSA

(0 224) 225 64 10

### Denizli

Urban İş Merkezi 2. Ticari Yol Daire 26  
Kat: 6 Bayramyeri - DENİZLİ

(0 258) 265 87 85

### Erenköy

Bağdat Cad. Çubukçu Apt. No: 333  
Kat: 2 D: 4 Kadıköy - İSTANBUL

(0 216) 348 82 82

### Gaziantep

İncilipinar Mah. Gazimuhtarpaşa Bul.  
Kepkepzade Park İş Merkezi B Blok No:  
18 Kat: 1 D: 5 GAZİANTEP

(0 342) 232 35 35

### Girne

Şehit Necati Gürkaya Mevkii Çağdaş Apt.  
Kat: 1 D: 1 Girne - KKTC

(0 392) 815 14 54-55-56

### İzmir

Şair Eşref Bul. Ragıp Şanlı İş Merkezi  
No: 6 Kat: 3 D: 306 Çankaya - İZMİR

(0 232) 445 01 61

### İzmit

Hürriyet Cad. Kaya İşhanı No: 39/5 İzmit -  
KOCAELİ

(0 262) 323 11 33

### İzmit İrtibat

Ömerağa Mah. Alemdar Cad. İ. Kolaylı  
Apt. No: 8 Kat: 2 İzmit KOCAELİ

(0 262) 260 01 01

### Karadeniz Ereğli

Murtaza Mah. Hamamüstü Sok. İ. Esat  
Taneri İş Merkezi No: 19 Kat: 2  
Karadeniz Ereğli - ZONGULDAK

(0 372) 316 40 50

### Kartal

Üsküdar Cad. Cevat Kayacan Apt. No:  
26 Kat: 4 D: 8 Kartal - İSTANBUL

(0 216) 306 22 71 - 306 22 06

### Kayseri

Cumhuriyet Mah. Turan Cad. Turan Plaza  
Apt. No:8 Kat:2 D:5 Melikgazi / KAYSERİ

(0 352) 221 08 68 - 222 82 51

### Mersin

Çankaya Mah. Bahri Ok İş Merkezi B  
Blok No: 78 MERSİN

(0 324) 238 11 89

### Marmaris İrtibat Bürosu

Kemeraltı Mah. Orgeneral Mustafa  
Muğlalı Cad. Güven Apt. No: 22 D: 2  
Marmaris / MUĞLA

(0 252) 321 08 00

### Akatlar İrtibat Bürosu

Akatlar Mahallesi Ebulula Mardin Cad.  
Maya Meridien İş Merkezi No:16 D Blok  
Kat:11 Bağımsız Bölüm No:29 Akatlar-  
Beşiktaş/İSTANBUL

(0 212) 355 4605

## Uyarı Notu

Bu raporda yer alan yatırım bilgi, yorum ve tavsiyeleri, yorum ve tavsiyede bulunanların kişisel görüşlerine dayanmakta olup finansal bilgi ve genel yatırım tavsiyesi kapsamında hazırlanmıştır ve hiçbir şekilde yatırım danışmanlığı kapsamında değildir. Yatırım danışmanlığı hizmeti; yetkili kuruluşlar tarafından kişilerin risk ve getiri tercihleri dikkate alınarak kişiye özel sunulmaktadır. Burada yer alan yorum ve tavsiyeler ise genel niteliktedir. Bu tavsiyeler, mali durumunuz ile risk ve getiri tercihlerinize uygun olmayabilir. Bu nedenle, sadece burada yer alan bilgilere dayanarak yatırım kararı verilmesi beklentilerinize uygun sonuçlar doğurmayabilir.

Yatırım Danışmanlığı hizmeti talep edilmesi halinde; yatırımcının Tacirler Yatırım Menkul Değerler A.Ş. ile Yatırım Danışmanlığı sözleşmesi imzalamış olması, Yerindelik Testi'ni tamamlamış ve risk grubunun belirlemiş olması zorunludur.

Bu raporda yer alan her türlü bilgi, yorum ve tavsiye uygunluk testi ile tespit edilecek risk grubunuz ve getiri beklentiniz ile uyumlu olmayabilir. Dolayısıyla, uygunluk testi neticesinde risk grubunuz tespit edilmeden sadece burada yer alan bilgilere dayanılarak yatırım kararı verilmesi amaç, bilgi ve tecrübenize uygun sonuçlar doğurmayabilir.

Bu rapor herhangi bir sürede belirli bir getirinin sağlanacağına dair bir taahhüt içermemekte olup, zaman içerisinde piyasa koşullarında meydana gelen değişiklikler nedeniyle yorum ve tavsiyelerde değişiklikler söz konusu olabilir. Bu raporda bahsedilen yatırım araçlarının fiyatları ve değerleri yatırımcıların menfaatlerine aykırı olarak hareket edebilir ve netice itibarıyla yatırımcılar anaparalarını kaybetme riski ile karşı karşıya kalabilirler. Bu raporda yer alan geçmiş performans verileri gelecekte elde edilecek sonuçların bir garantisi olarak kabul edilemez.

Bu raporda yer alan tüm bilgiler ve görüşler yatırımcıları bilgilendirmek amacıyla, Tacirler Yatırım Menkul Değerler A.Ş. tarafından güncel ve güvenilir kaynaklardan temin edilmiş olmakla beraber, Tacirler Yatırım Menkul Değerler A.Ş. söz konusu bilgilerin doğru ve tam olduğunu taahhüt etmemektedir. Raporlardaki yorumlardan, bilgilerin tam veya doğru olmaması ve/veya güncellenme nedeniyle doğabilecek maddi ve manevi zararlardan Tacirler Yatırım Menkul Değerler A.Ş. ve çalışanları sorumlu tutulamaz.

Bu rapor, sadece gönderildiği kişilerin kullanımı içindir. Bu raporun tümü veya bir kısmı Tacirler Yatırım Menkul Değerler A.Ş.'nin yazılı izni olmadan çoğaltılamaz, yayınlanamaz veya üçüncü kişilere gösterilemez, ticari amaçla kullanılamaz. Aksi halde, Tacirler Yatırım Menkul Değerler A.Ş. uğramış olduğu bütün zarar ve ziyanı talep etme hakkını saklı tutar.